The background image shows a tall, white water tower with a spiral staircase on its side, set against a cloudy sky. In the foreground, a chain-link fence runs across the frame. Two people are standing behind the fence, looking towards the water tower. The fence has graffiti on it, including the words "LOOK HOW BEAUTIFUL". A semi-transparent pink banner is overlaid on the image, containing the title and speaker information.

DATENSCHUTZ IN DER DIGITALEN WELT

Dr. Claus-Dieter Ulmer

Konzernbeauftragter für den Datenschutz, Senior Vice President Group Privacy

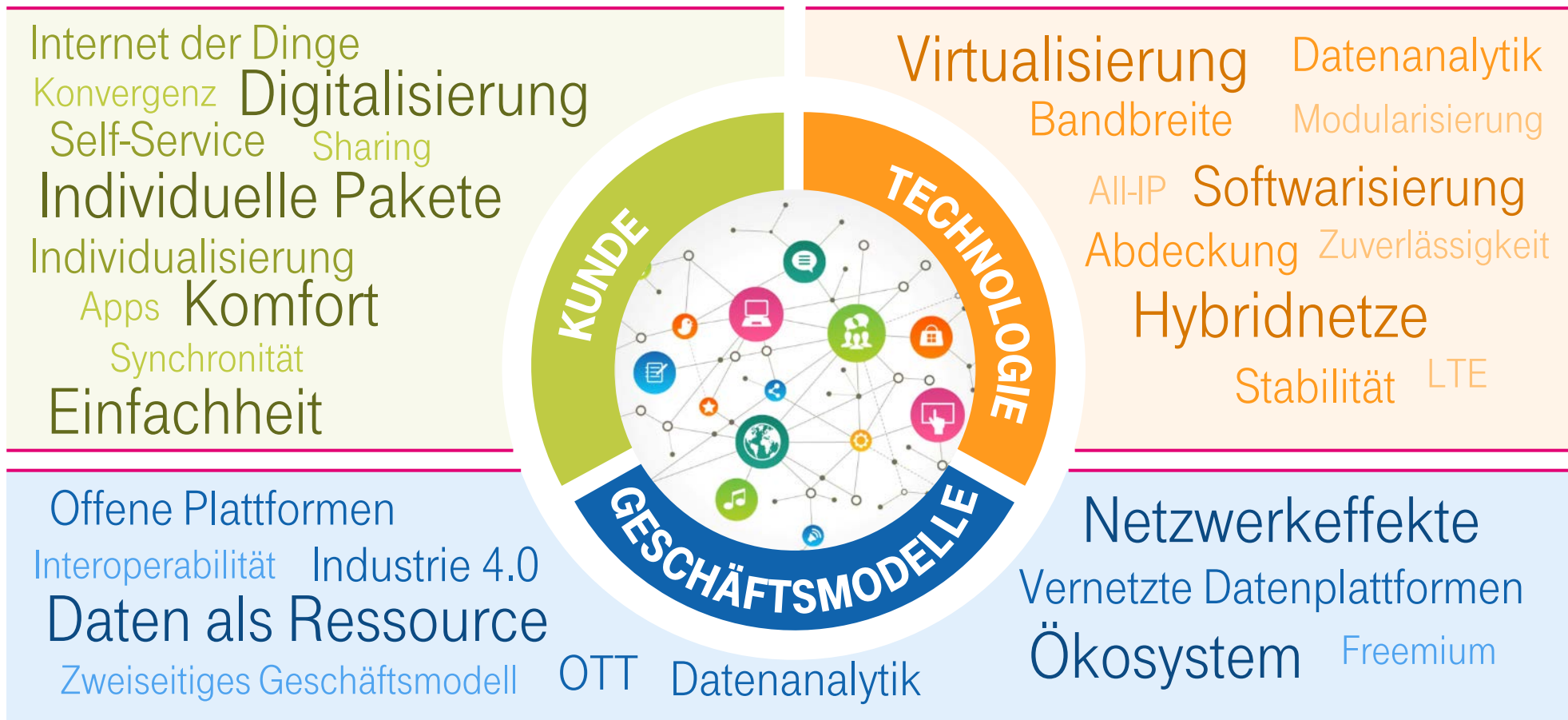


ERLEBEN, WAS VERBINDET.



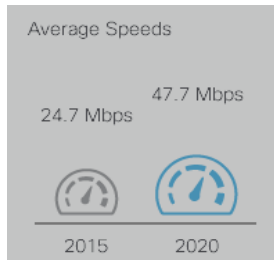
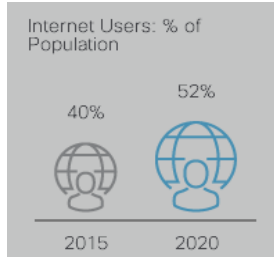
DIE WESENTLICHEN RAHMEN- BEDINGUNGEN FÜR DEN DATENSCHUTZ IN DER DIGITALEN WELT

WANDEL DER BRANCHENPARADIGMEN

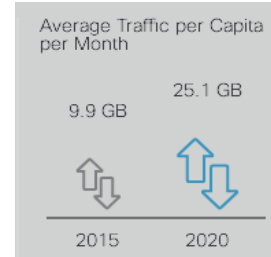
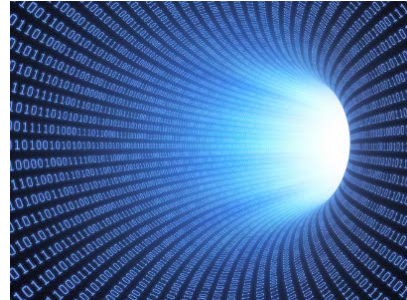


AUSTAUSCH, VERARBEITUNG UND ANALYSE VON DATEN NEHMEN IMMER MEHR ZU

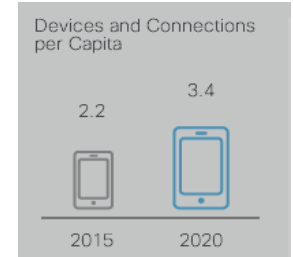
Umfangreiche Verarbeitung von personenbezogenen Daten



Steigende Komplexität durch weltweite Datenflüsse



Umfassende Vernetzung von Endgeräten und Alltagsgegenständen



... die digitale Gesellschaft braucht Daten für ihre zukunftsfähige Entwicklung.

Source: CISCO, VNI Complete Forecast Highlights Tool, 2016



ERLEBEN, WAS VERBINDET.

DR. CLAUDIUS ULMER / DATENSCHUTZ IN DER DIGITALEN WELT

04. MAI 2017

4

SKEPSIS DER BEVÖLKERUNG UND MANGELNDES VERTRAUEN GEFÄHRDEN DIE DIGITALEN GESCHÄFTSMODELLE

CERES-Studie „Digitale Selbstbestimmung“*

91 % der Deutschen glauben, dass im Internet unbemerkt auf die **persönlichen Daten** der Nutzer zugegriffen wird.

82 % denken, dass die meisten Unternehmen die Daten ihrer Kunden auch an **andere Unternehmen weitergeben**.

85 % meinen, dass **man nicht herausfinden kann**, welche privaten Unternehmen oder staatlichen Stellen **persönliche Daten** von ihren Kunden speichern.

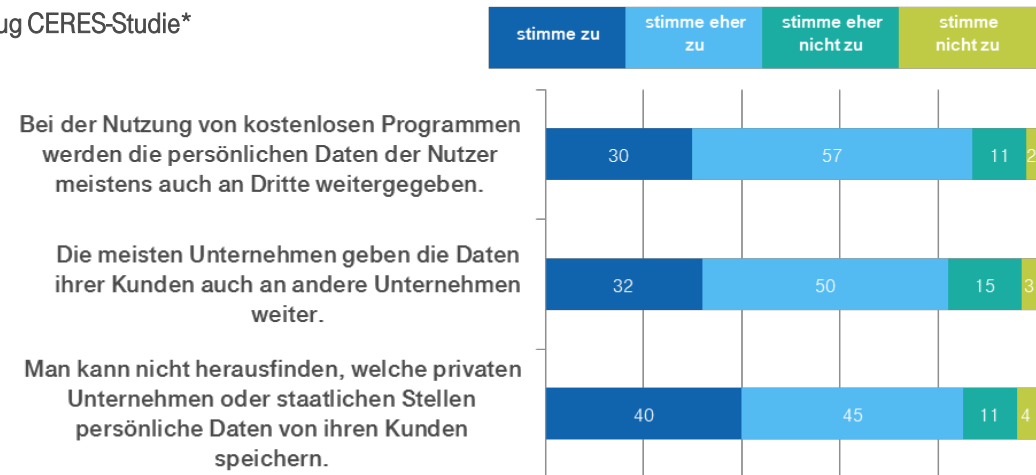
Dimap Studie „EU und Digitalisierung“**

80 % der 18-24 jährigen Deutschen wollen, dass sich die Politik „um die **Stärkung des Datenschutzes** besonders kümmern“ soll.

NTIA Umfrage – USA***

45 % von 41.000 befragten amerikanischen Haushalten gaben an, die Internet-Nutzung wegen **Datenschutz-Bedenken** einzuschränken.

Beispiel Auszug CERES-Studie*



* Quelle: Studie „Digitale Selbstbestimmung“; CERES im Auftrag der Telekom 2016

** Quelle: Studie „Europäische Union und Digitalisierung“; Dimap im Auftrag des Presse- und Informationsamts der Bundesregierung, April 2016

***Quelle: Studie [National Telecommunications and Information Administration](#) (NTIA) Mai 2016

WAS ERWARTEN DIE KUNDEN VON UNTERNEHMEN? - AUS: CERES-STUDIE - „DIGITALE SELBSTBESTIMMUNG“*

91% der Befragten wollen wissen, welche Daten über sie online vorliegen.

88 % wünschen sich eine persönliche Einflussnahme auf die Weiterverarbeitung ihrer Daten im Netz.

95% wollen über die Weiternutzung ihrer Daten informiert werden.



* Quelle: Studie „Digitale Selbstbestimmung“; CERES im Auftrag der Telekom 2016



DIE REGULATORISCHEN RAHMEN- BEDINGUNGEN

DIE DATENSCHUTZ-GRUNDVERORDNUNG UND IHRE ZIELE

**HARMONISIERUNG – EINHEITLICH HOHES DATENSCHUTZNIVEAU
IN DER EUROPÄISCHEN UNION**

**“LEVEL PLAYING FIELD” – GILT FÜR ALLE UNTERNEHMEN,
DIE IHRE LEISTUNGEN EU-BÜRGERN ANBIETEN**

**VERLÄSSLICHKEIT – SCHAFFUNG VON RECHTSSICHERHEIT FÜR INDUSTRIE
UND BÜRGER**

**EFFEKTIVITÄT –
UMSETZUNG VON VORSCHRIFTEN (PRIVACY BY DESIGN, RISIKO
ASSESSMENT)**



DATENSCHUTZ-GRUNDVERORDNUNG

AUSWIRKUNGEN AUF GESCHÄFTSMODELLE

Chancen

Positive Auswirkungen auf Geschäftsmodelle

- **Cloud Business**, Zertifizierung erleichtert den Nachweis der Compliance z.B. für Cloud-Anbieter und kann damit erheblich administrative Aufwände reduzieren.
- **Big Data**, erweiterter Anwendungsbereich für Big Data Auswertungen unter Verwendung pseudonymer Daten, die Kunden haben ein Widerspruchsrecht (z.B. Internet of Things, Nutzerprofile bei Connected Car). Bislang nur in Ausnahmefällen möglich.
- **EU-Geschäftsmodelle und Lösungen**, verbesserte Voraussetzungen für europäische Projekte durch eine zentral zuständige Aufsichtsbehörde in Europa.
- **Level Playing Field**, soziale Netzwerke und OTTs müssen bei der Verarbeitung von Daten, die in Europa erhoben werden, das europäische Datenschutzrecht anwenden.

Risiken

Deutlich erhöhter Sanktionsrahmen: Bußgelder **für Unternehmen von bis zu 4 % des** weltweiten Jahresumsatzes bei erheblichen Verstößen

Aber jetzt auch noch:

- spezifische Regelungen der Mitgliedstaaten
- Überinterpretation durch die Aufsichtsbehörden (Art. 29 Arbeitsgruppe)

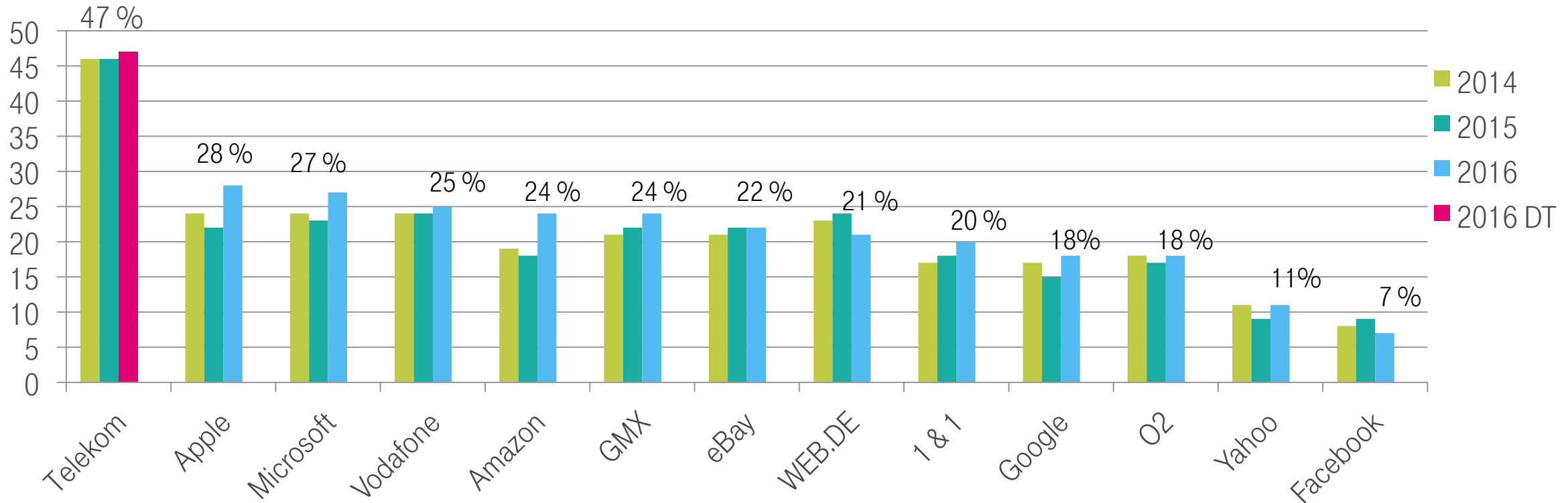
können die **positiven Ansätze zunichte** machen!



WAS MACHT DIE
DEUTSCHE
TELEKOM IM
DATENSCHUTZ?

VERTRAUENSWÜRDIGSTES UNTERNEHMEN IN DER INTERNET UND MOBILFUNK-BRANCHE*

Wenn Sie einmal danach gehen, was Sie wissen oder vermuten: Welche Unternehmen halten Sie für vertrauenswürdig, wenn es um den Umgang mit persönlichen Daten geht?



*Quelle: Institut für Demoskopie Allensbach, Allensbach Studie 2016

TOP-BEWERTUNGEN BEI NACHHALTIGKEITS-FONDS



✓ Privacy Policy 100%, Best in Class

✓ Data protection and information security: A+

- Policy on data protection A
- Information security management system A+



✓ Data Privacy and Security

- Data Privacy & Security Program 100%
- Data Request Management 100%

“Further Development of Data Privacy Principles for the “Internet of Things” and “Industry 4.0” is worth the effort in investing in IoT and M2M.”

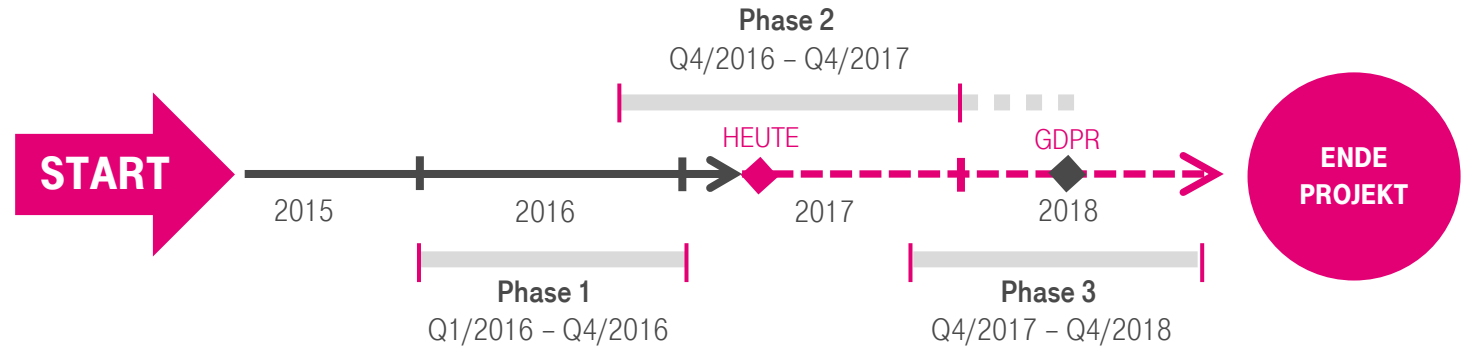


DIE AUFGABEN DES DATENSCHUTZ- BEAUFTRAGTEN

GROSSE PROJEKTE INITIIEREN UND VORANTREIBEN

UMSETZUNGSPROJEKT DATENSCHUTZ-GRUNDVERORDNUNG

- **Phase 1** Entwicklung regulatorischer Rahmen (BI) ✓
- **Phase 2** Implementierung der Anforderungen
- **Phase 3** Compliance Check



Next Steps

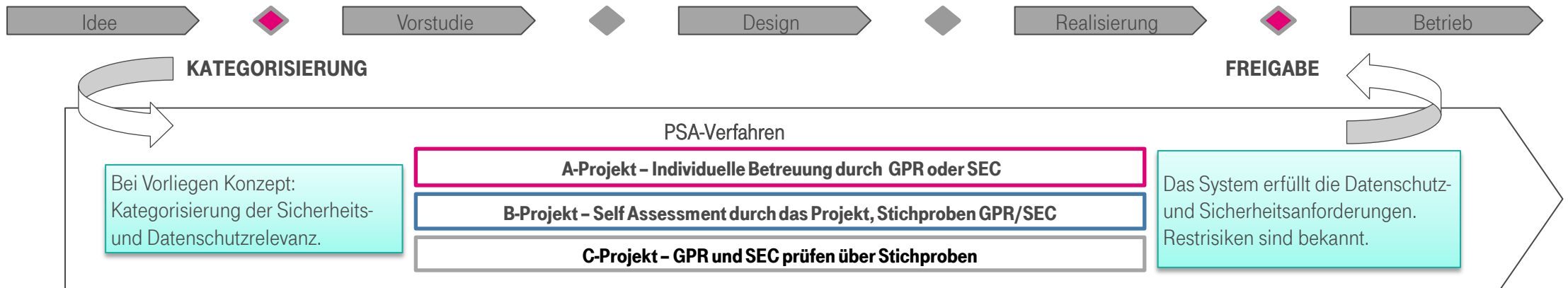


- **Priorisierung der Implementierung** wird von allen Segmenten vorgenommen, DSB unterstützt
- Fortführung **IT- und Prozessanpassungen** innerhalb des Konzerns
- Regelmäßig **Monitoring und Beratung des DSB** für alle Angelegenheiten zum Datenschutz
- Alle relevanten Aspekte wurden identifiziert und implementiert
- Implementierung läuft planmäßig

UNTERNEHMENSPROZESSE GESTALTEN NEUE ENTWICKLUNGEN UNTERSTÜTZEN

Privacy & Security Assessment Verfahren

Das **Privacy & Security Assessment (PSA)** ist das zentrale Verfahren, um Sicherheits- und Datenschutzanforderungen in mehr als zweitausend IT-/NT-Entwicklungsprojekten pro Jahr sicherzustellen.



Ziele

- Integration von Sicherheit und Datenschutz in Produkt- und Systementwicklung
- Fokussierung wertvoller Ressourcen auf die größten Risiken
- Privacy/Security by Design – bedarfsgerechte Beratung prozessbegleitend von Projektbeginn bis zur Erstellung der Compliance Dokumentation
- komplexe Sachverhalte zielgerichtet und einheitlich betreuen durch dedizierte Anforderungskataloge

STRATEGIEN FÜR DAS UNTERNEHMEN ENTWICKELN

Beispiel Telekom

Mission

**VERTRAUENS-
RÄUME SCHAFFEN!**

Was

Unsere Ziele:

- **Compliance** – auch mit der bevorstehenden Europäischen Gesetzgebung – Entwickeln, Implementieren und Monitoren von Anforderungen
- **Stärkung kundenorientierter** Geschäftsmodelle - transparente und einfache Kundeninformationen und -einwilligungen
- Nachhaltige **Geschäftskundenlösungen** - “Privacy by design” Lösungen, wie zum Beispiel Pseudonymisierung und Anonymisierung.
- **Einen zukunftsfähigen Rechtsrahmen mitgestalten** - Beteiligung an Expertenrunden und politischen Diskussionen.

Wie

Jede Datenschutzlösung baut auf den Kernprinzipien auf:

Einfach



Kundenorientiert



Rechtssicher



Dynamisch





DER DATENSCHUTZBEAUFTRAGTE

Heute

Vom Vorgaben- und Kontrollorgan ...

Morgen

... zum Impulsgeber im Unternehmen.



DATENSCHUTZ IN DER ZUKUNFT

KUNDENORIENTIERTE DATENSCHUTZ-LÖSUNGEN

ONE PAGER

verständliche Zusammenfassung
der Datenschutz-Hinweise auf einer
Seite.

PRIVACY BOT

Mein Datenschutz-Vertreter in der
digitalen Welt.

DATA COCKPIT

zentrale Zusammenfassung und
Steuerung der Daten des Kunden
durch den Kunden an einer Stelle.

SCHAFFEN EIN „LEVEL PLAYING FIELD“ UND DAMIT AKZEPTANZ ...



VIELEN DANK!



WWW.TELEKOM.COM/DATENSCHUTZ
WWW.TELEKOM.COM/PRIVACY